

ALORS ENQUÊTE RÉSOUE ?

BRAVO ! Tu as répondu à toutes les questions !

Sais-tu déjà qui est le coupable ?

Pour t'aider, reporte les réponses JUSTES des suspects dans le tableau ci-dessous en mettant une croix pour chaque BONNE réponse. Le coupable est celui qui a LE MOINS DE RÉPONSES JUSTES.

Coupables	Réponses justes
Ambroisine	
Maximilien	
Marguerite	

LE COUPABLE S'APPELLE :

Les inspecteurs Familio te remercient pour ton aide précieuse. Découvre toutes les enquêtes des inspecteurs Familio sur simple demande à l'Office de Tourisme ou en téléchargement sur www.arbresletourisme.fr !



Le coupable est Marguerite / Les réponses :
 q1 : C'est Maximilien qui a raison
 q2 : C'est Marguerite qui a raison
 q3 : C'est Maximilien qui a raison
 q4 : C'est Maximilien qui a raison
 q5 : C'est Marguerite qui a raison
 q6 : C'est Maximilien qui a raison
 q7 : C'est Ambroisine qui a raison
 q8 : C'est Maximilien qui a raison
 q9 : C'est Maximilien qui a raison
 q10 : C'est Ambroisine qui a raison



Mairie de Bully
 1 Allée de Vingtain - 69210 L'Arbresle
 04 74 01 00 67

Ouverture du lundi au jeudi de 8h30 à 12h et le vendredi de 15h à 19h
www.bully.fr

Office de Tourisme
 du Pays de L'Arbresle



Lyonnais et Beaujolais

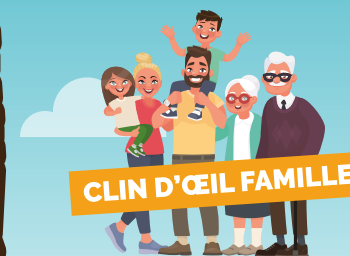
Office de Tourisme du Pays de L'Arbresle
 18 place Sapéon - 69210 L'Arbresle
 04 74 01 48 87 / officedetourisme@paysdelarbresle.fr
 Du mardi au vendredi de 9h30 à 12h et de 15h à 18h
 Ouverture exceptionnelle spéciale «Journées du Patrimoine»
 Dimanche 22 septembre de 9h30 à 12h et de 15h à 18h
www.arbresletourisme.fr

Communauté de Communes du Pays de L'Arbresle
 117 rue Pierre Passemard - 69210 L'Arbresle
 04 74 01 68 90 / ccpa@paysdelarbresle.fr

www.paysdelarbresle.fr



BIENVENUE DANS LE VILLAGE DE BULLY!



Petit village du Beaujolais des pierres dorées, Bully, avec son château et ses hameaux entre les vignes, domine la vallée de la Turdine et impose son charme tranquille.

Mais un petit farceur a voulu bousculer le sommeil des Bullylois en s'introduisant dans l'église pour y sonner les cloches toute la nuit !

Les inspecteurs Familio mènent l'enquête... En suivant les pas du coupable, ils comprennent que l'auteur de la blague ne vient pas de Bully : il ne connaissait pas bien son chemin !

Ils arrêtent alors trois suspects, Marguerite, Maximilien et Ambroisine et leur posent une série de questions sur le village. Celui qui fera le plus d'erreurs est forcément le coupable...

Es-tu prêt à aider les inspecteurs Familio ? Avec tes connaissances, en ouvrant l'œil ou en t'aidant des panneaux, il faudra répondre correctement aux questions...



Les 3 suspects :



MARGUERITE



AMBROISINE



MAXIMILIEN

LES INSPECTEURS FAMILIO



A partir de 6 ans - Durée : 1h - Départ depuis l'église, dans le centre du village

QUESTION 1 : LE VILLAGE



En regardant cette carte postale du début du XXe siècle, on remarque que bien des choses sont différentes aujourd'hui !

Parmi les phrases ci-dessous, lesquelles sont vraies ?

- 1) Les tours du château sont écroulées
- 2) Il n'y a plus de boulangerie à Bully depuis 1945
- 3) Beaucoup de maisons du village sont en pierres dorées
- 4) Le mot «Bully» vient du latin «bullo» qui veut dire «bouillir»
- 5) Le village est réputé pour ses fabricants de pantoufles

Les réponses des suspects :



Les réponses vraies sont la 1, la 4 et la 5.



Toutes les phrases sont fausses.



Les réponses vraies sont la 3 et la 4.



Les photos 1, 4 et 5 montrent l'église.



Les photos 2, 3 et 4 montrent l'église.



Les photos 1, 3 et 5 montrent l'église.

QUESTION 10 : L'ÉGLISE

Plusieurs détails architecturaux de l'église ont été passés à la loupe...
Quelles sont les photos qui représentent vraiment l'église de Bully ?
Attention aux pièges !

Seul le coupable, trop occupé à sonner les cloches, ne les a pas bien regardés...



QUESTION 8 : LE MILIEU HUMIDE

Cite trois animaux que l'on peut croiser dans cette zone humide...

Un indice? La réponse se trouve sur l'un des panneaux du sentier découverte autour des bassins!

Réponse :



Une vache, un âne et des poules!



Un cheval, un chien et un lapin!



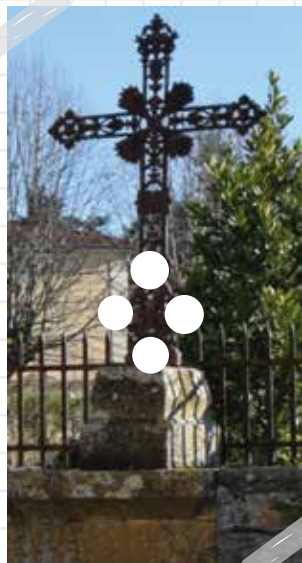
Une libellule, une grenouille et une salamandre!

QUESTION 9 : LA CROIX DU PAVÉ

Nous savons que Jean a pris l'apparence d'un aigle, Luc celle d'un taureau ailé, Marc celle d'un lion ailé et Matthieu celle d'un homme avec des ailes (presque un ange!).

Pourrais-tu les citer sur la croix ?

- A : Matthieu
- B : Luc
- C : Jean
- D : Marc



Luc est à gauche, Matthieu en bas, Marc à droite et Jean en haut.



Luc est en bas, Matthieu en haut, Marc à gauche et Jean à droite.



Luc est à droite, Matthieu en haut, Marc à gauche, et Jean en bas.

QUESTION 2 : LE CHÂTEAU

«Nous sommes deux à sortir de la bouche du personnage sculpté à gauche du portail et notre utilisation est indispensable à l'être humain»

Mais quelle est donc cette partie du corps ?

Réponse :



Les mains



Les dents



Les pieds

QUESTION 3 : LA PLACE DES TERREUX

Que ne trouve-t-on PAS sur la place des Terreaux ?
Ouvre l'œil, il peut y avoir des pièges !

Parmi les phrases ci-dessous, lesquelles sont vraies ?

- A) Un téléphone
- B) Des livres
- C) Une pompe à eau manuelle



La réponse B



La réponse C



La réponse A

QUESTION 4 : LA MAIRIE

Quels sont les drapeaux accrochés au-dessus de l'entrée de la mairie ?



1



2



3



4



Le 1, le 3 et le 5.



Le 2 et le 3.



Le 1, le 2 et le 3.

QUESTION 5 : LE NOUVEL Etablissement d'Accueil des Jeunes Enfants

Quel est le matériau qui recouvre les murs de cet établissement d'accueil pour enfants ?

- A) La paille
- B) La brique
- C) Le bois



La réponse C



La réponse A



La réponse B

QUESTION 6 : LA RUE DE FRANCE

Rapproche-toi des panneaux de signalisation pour déterminer si les kilométrages ci-dessous sont VRAIS ou FAUX.
Attention en traversant !

- | | | |
|----------------------------------|-------------------------------|-------------------------------|
| › Savigny : 7,7 km | <input type="checkbox"/> VRAI | <input type="checkbox"/> FAUX |
| › Sarcey : 43 km | <input type="checkbox"/> VRAI | <input type="checkbox"/> FAUX |
| › Le Balai : 0,5 km | <input type="checkbox"/> VRAI | <input type="checkbox"/> FAUX |
| › Le Breuil : 0,5 km | <input type="checkbox"/> VRAI | <input type="checkbox"/> FAUX |
| › Les Brosses : 5,6 km | <input type="checkbox"/> VRAI | <input type="checkbox"/> FAUX |
| › Saint Romain de Popey : 9,9 km | <input type="checkbox"/> VRAI | <input type="checkbox"/> FAUX |



Tout est vrai.



Les réponses vraies sont Savigny et Le Breuil.



Tout est faux sauf Savigny.

QUESTION 7 : LE LAVOIR DU GUÉRET

Lieu essentiel de la vie du village, à quoi servaient les lavoirs publics autrefois ?
Qui a raison ?



A laver les enfants.



A laver le linge.



A laver les outils.