

Balades au pays de la fraise

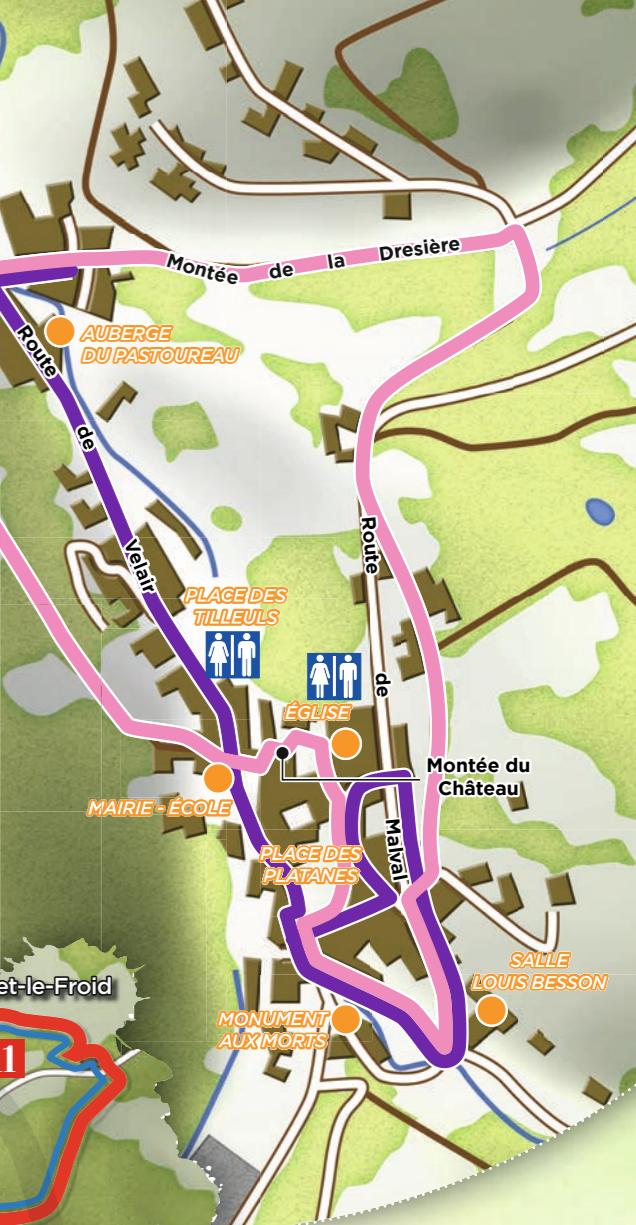


7 circuits pour découvrir Courzieu «Pays de la fraise»



Circuit Gariguette
 Distance: 1,97 km
 Dénivelé positif: 60 m

Circuit Ciflorette
 Distance: 1,22 km
 Dénivelé positif: 30 m



- Toilettes publiques
- Aire de pique-nique
- Point de vue

Circuit Général de la Fraise
 Distance: 30,41 km
 Dénivelé positif: 1 200 m / Durée: 8h50

Circuit Mara des Bois
 Distance: 11,26 km
 Dénivelé positif: 600 m / Durée: 3h15

Circuit Fraise Blanche
 Distance: 9,57 km
 Dénivelé positif: 450 m / Durée: 3h10

Circuit Madame Moulot
 Distance: 19,4 km
 Dénivelé positif: 810 m / Durée: 5h50

Circuit Reine des Vallées
 Distance: 7,85 km
 Dénivelé positif: 340 m / Durée: 2h30

Charte du Randonneur

- Rester sur les sentiers
- Garder les chiens en laisse
- Récupérer les déchets
- Etre respectueux des autres usagers et des espaces naturels
- Laisser pousser les fleurs
- Etre discrets
- Ne pas faire de feu
- Nous signaler toute anomalie (pollutions, besoin de sécurisation...)

Cours d'Eau et Sources

Nous avons 17 sources captées, 16 ruisseaux et plusieurs lacs collinaires.



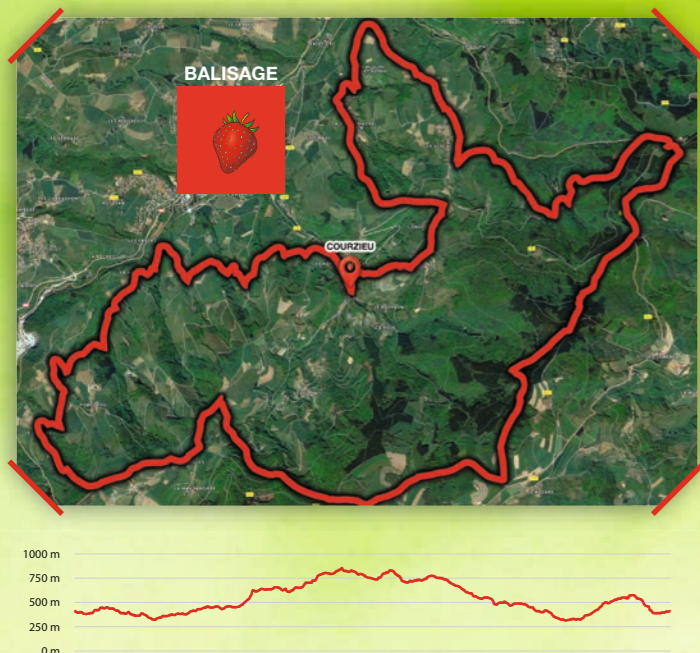
Les Croix

Il en existe 25 datant de 1704 à 1943. On peut noter celle de la Brosse dont une niche contenait une Piéta qui a disparu, ainsi que celle sur la route de la Verrière avec son cerclage surprenant.



Circuit Général de la Fraise

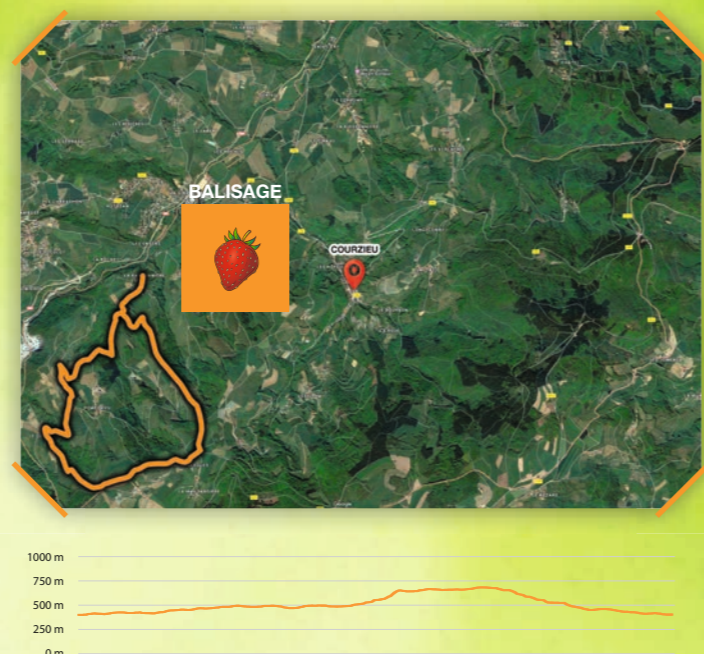
Distance: 30,41 km / Départ du hameau de la Randonnière
Dénivelé positif: 1200 m / Durée: 8h50



Circuit Reine des Vallées

Distance: 7,85 km / Départ du hameau de la Randonnière
Dénivelé positif: 340 m / Durée: 2h30

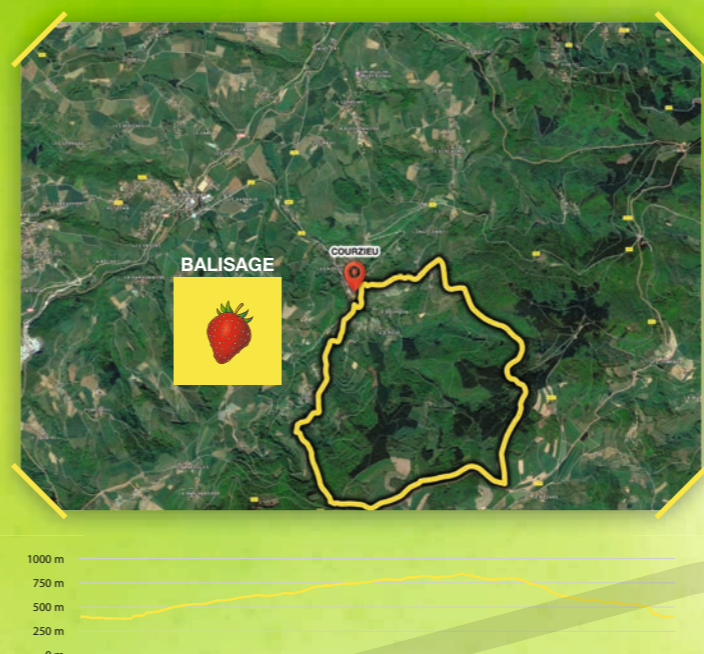
Il s'agit de la fraise des bois en version « cultivée ». Courzieu est connu pour la présence naturelle importante de fraises des bois sauvages. Elles forment parfois de véritable couvre-sol sur les talus. La variété Reine des Vallées (*Fragaria vesca*) est qualifiée de variété des 4 saisons car la production s'étale pratiquement du printemps au début de l'hiver. Les fruits de petite taille sont très parfumés et sont à consommer rapidement car ils sont très fragiles.



Circuit Fraise Blanche (dite Fraise Ananas)

Distance: 9,57 km / Départ de l'Auberge Pastoureaux
Dénivelé positif: 450 m / Durée: 3h10

Bizarrie de la nature, ces fraises sont blanches avec des akènes rouges. Les fruits ont un fort parfum d'ananas, d'où son nom. Cette fraise originaire du Chili fut cultivée il y a longtemps en France et notamment à Courzieu où l'on peut encore en trouver à l'état sauvage par endroit. Son développement commercial n'a jamais été couronné de succès de par la fragilité des fruits, leurs faibles calibres et par conséquent une piètre productivité. Certains producteurs français essaient de relancer cette variété de nos jours.



Balades au pays de la fraise



7 circuits pour découvrir Courzieu « Pays de la fraise »



Circuit Mara des Bois

Distance: 11,26 km / Départ de l'Auberge Pastoureaux
Dénivelé positif: 600 m / Durée: 3h15

Fraise ronde, de couleur rouge-brique et de création française. Son nom comme son parfum évoque celui de la fraise des bois. Remontante, elle produit du printemps jusqu'aux premières gelées de novembre, en plusieurs cycles. Le fruit est assez fragile et délicat et préfère donc les ventes en circuits courts, directement du producteur au consommateur.



Circuit Madame Moutot

Distance: 19,4 km / Départ de l'Auberge Pastoureaux
Dénivelé positif: 810 m / Durée: 5h50

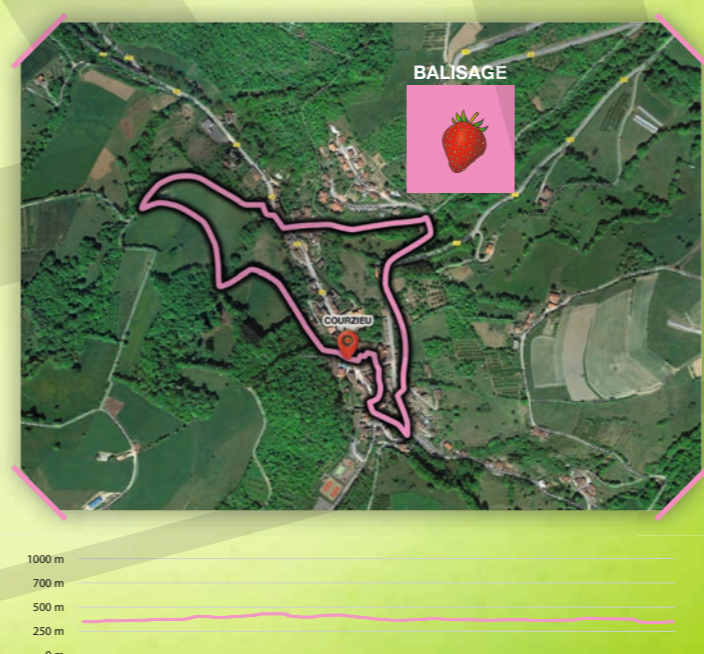
Ces fraises rappellent de bons souvenirs à nos aînés, pour qui cette variété fut la première à donner de gros fruits. Fortement implantée sur Courzieu, elle a largement participé à faire de la commune la « capitale locale de la Fraise » et à faire surtout le bonheur des producteurs de la commune. D'après le Conservatoire végétal d'Aquitaine, Madame Moutot est une variété ancienne créée en France vers 1906 par Charles Moutot à Poissy. Très grosse fraise (jusqu'à 15 g.) rouge foncée à chair ferme, blanche-saumon, se conservant bien, bonne qualité gustative, saveur douce et sucrée, avec un goût authentique très parfumé.



Circuit Gariguelle (Promenade Digestive)

Distance: 1,97 km / Départ de l'Auberge Pastoureaux
Dénivelé positif: 80 m

C'est LA fraise Française par excellence. Précoce, elle marque l'arrivée des fruits locaux sur le marché, jusque-là alimenté essentiellement par l'Espagne, et signe en même temps l'arrivée du printemps. Créée en France à la fin des années 70 et cultivée essentiellement dans le Sud-Ouest, le Sud-Est, en Bretagne, et en Sologne, elle a permis aux producteurs français de se différencier résolument des fruits d'importation par sa qualité gustative supérieure et sa forme très reconnaissable. Elle est devenue depuis la principale variété cultivée en France.



Egalement disponible sur le site internet: www.courzieu.com

Infos

MAIRIE DE COURZIEU
10 Place de la Mairie / 69690 COURZIEU
☎ + 33 (0)4 74 70 84 05 / ✉ mairie@courzieu.fr

OFFICE DE TOURISME DU PAYS DE L'ARBRESLE
18 Place Sapeon / 69210 L'ARBRESLE
☎ + 33 (0)4 74 01 48 87
Horaires d'ouverture:
mardi, mercredi, vendredi et samedi de 9h à 12h et de 15h à 18h

Circuit Ciflorette (Promenade du Patrimoine)

Distance: 1,22 km / Départ de l'Auberge Pastoureaux
Dénivelé positif: 30 m

Créée en 1998, c'est une petite sœur de Gariguelle. Ciflorette est une fraise allongée, de petit calibre et très parfumée. Elle dispose d'un bon équilibre sucre / acide. Son rendement est faible. C'est une fraise que l'on peut qualifier de « Haute de gamme ». Les fruits sont de couleur orangés à maturité.



Patrimoine

- 1 Quartier des Hostelleries:** d'anciennes maisons du XV^e siècle servant autrefois d'auberges gardent la mémoire d'un lieu d'étape situé sur la voie romaine d'Aquitaine, de Lyon à Bordeaux. Du temps passé, soyez attentifs, il reste encore quelques traces: fenêtres à meneaux, pierres sculptées avec dauphin, croix de Malte, etc. Vous pouvez consulter l'histoire du site sur le panneau du Patrimoine.
- 2 La Giraudière:** une première manufacture de tissage ouvre en 1857 puis est rachetée par une soierie lyonnaise. L'usine en activité jusqu'au milieu du XX^e siècle est vendue en 1957 pour devenir les désormais « ateliers d'apprentissage de la Giraudière ».
- 3 L'ancienne école du George** a été construite en 1882. Dans les années 50, l'effectif atteignait 40 élèves. Elle ferma en 1976 car il ne restait plus que 5 élèves... On peut encore voir la cloche au sommet de la maison qui rythmait la journée des écoliers.
- Prenez le temps de faire un détour pour vous rendre à **La Chapelle de Pomeyrieux** qui fut construite à la fin de la seconde Guerre Mondiale et nommée « notre Dame de toutes les grâces ». Elle sonna l'espoir de la libération française et de la paix.



- 5 Les Palets de Samson:** une légende raconte que Gargantua et Samson se rencontrèrent sur le Mont Pothu (situé de l'autre côté de la Brévenne). Ils voulurent comparer leur force et leur adresse en jouant aux palets. Celui de Samson se plaça tout contre le but aux Avergues et gagna ainsi la partie!
- 6 Sottizon:** bassin de décantation qui permettait aux boues recueillies sur le trajet de l'aqueduc de la Brévenne qui emmenait l'eau d'Aveize à Lyon-Fourrière sur plus de 70 km dont 26 km sur Courzieu.
- 7 Lafont:** à l'intérieur du puits, se trouvent 2 admirables statues autrefois mutilées qui datent de l'époque où le culte des sources se mélangeait à l'adoration des saints catholiques. Découvrez la légende de la fontaine qui donna son nom au hameau.
- 8 Table de lecture à Lafont** vous permettra de découvrir la diversité du paysage courzerois
- 9 Voie romaine d'Aquitaine** qui reliait Lyon à Bordeaux.



- 10 Vestige de la Chapelle Saint Clair** où vivait un ermite, Pierre Alloignet du Saint Ordre de Saint François d'Assise.
- 11 Saint Bonnet-le-Froid** situé entre 4 communes (Pollionnay, Vaugneray, Chevinais, Courzieu). Ce sommet fut consacré à divers cultes. Les druides y ont élevé un autel puis les chrétiens une chapelle dédiée à la vierge. C'est lors du passage de la dépouille de St Bonnet en 722 vers Clermont-Ferrand que ce lieu devint le lieu de culte actuel.
- 12 Oppidum gaulois du crêt Chatelard**, vestige de la protohistoire, est classé Monument Historique depuis 1989.
- 13 Parc Animalier de Courzieu à Montmain:** profitez d'une journée en pleine nature entre rapaces et loups; Ouvert de mars à novembre.
- 14 Les Verchères** qui signifie « terre cultivée près d'une ferme » offre un spectacle à vue sur les Monts du Lyonnais.

