

50 - Le vieux tilleul

Départ : Sarcey
Distance : 9 km
Dénivelé : +236 m

Ce sentier vous invite à découvrir les paysages viticoles et le patrimoine en pierre dorée qui font le charme de ce territoire, aux confins sud du Beaujolais.



57 - La coursière de la chouette

Départ : Fleurieux sur L'Arbresle
Distance : 8,9 km
Dénivelé : + 192 m

Ce sentier qui offre une multitude de paysages vous conduit au four à pain et au lavoir de Levy qui sauront contenter les amateurs du patrimoine rural et de la vie paysanne d'autrefois.



64 - La Croix du Ban

Départ : Saint Pierre la Palud
Distance : 8 km
Dénivelé : + 376 m

Ce sentier en ligne de crêtes offre, à l'automne, de somptueuses teintes rougeoyantes et de mystérieuses ambiances de brume. Il n'est pas rare, l'hiver, d'y fouler un blanc manteau neigeux.



71 - Saint Roch

Départ : Bibost
Distance : 8,1 km
Dénivelé : + 124 m

Cet itinéraire vous conduit à travers des vergers de cerisiers jusqu'à la Chapelle Saint Roch datant du XVIIIème siècle, coiffée d'un gracieux clocher. A ses pieds, la plus ancienne croix du Département du Rhône.



51 - Le tour de Mont Giron

Départ : Bully
Distance : 9,4 km
Dénivelé : + 162 m

Partez à la découverte des nombreux panoramas du sud beaujolais, entre vignes, bois et prairies avec, en ligne de mire, le Mont Giron.



58 - Le Mont Plomb

Départ : Lentilly
Distance : 12,6 km
Dénivelé : + 222 m

Situé aux portes de Lyon, ce circuit présente de jolis paysages vallonnés et de belles vues sur les Monts d'Or et le Beaujolais depuis le Mont Plomb.



65 - Le Château de Saint Bonnet

Départ : Chevinay
Distance : 21,3 km
Dénivelé : + 853 m

Cet itinéraire, sportif et exigeant, vous conduit, à travers les Crêts boisés, jusqu'au Château de Saint-Froid-le-Froid, ancienne résidence des Abbés bénédictins de Savigny.



72 - La Ferme Reverdy

Départ : Saint Julien sur Bibost
Distance : 11 km
Dénivelé : + 408 m

Profitez de cet itinéraire sportif en balcon, pour découvrir de splendides panoramas sur les Monts du Lyonnais et les Monts de Tarare ponctués de belles fermes typiques des Monts du Lyonnais comme la Ferme Reverdy.



52 - Entre vignes et bois

Départ : Bully
Distance : 15 km
Dénivelé : + 401 m

Cet itinéraire, court mais sportif offre, sur les hauteurs du Bois de Carnoux et au détour d'un petit cabanon, une magnifique vue panoramique sur le Beaujolais et notamment sur le pittoresque village de Bully.



59 - La boucle du Maligneux

Départ : Dommartin
Distance : 10 km
Dénivelé : + 172 m

Cet itinéraire sillonne, à travers bois et prairies, de part et d'autre du ruisseau du Maligneux, un paysage bocager marqué au sud par de nombreux étangs.



66 - Le panoramique

Départ : Courzieu
Distance : 21,1 km
Dénivelé : + 1005 m

Panoramique par excellence ! Ce parcours, sportif et exigeant, à travers les Crêts boisés vous fait découvrir de somptueux panoramas sur la vallée de la Brévenne et les Monts de Tarare, du Beaujolais et sur l'agglomération lyonnaise et la chaîne des Alpes.



73 - Entre Crêt d'Arjoux et Mont Popey

Départ : Savigny
Distance : 21,4 km
Dénivelé : + 733 m

Ce circuit, réservé aux vététistes expérimentés vous propose, depuis le vieux quartier de l'Abbaye, une échappée sur les points hauts de ce terroir, à travers bois et prairies.



53 - Coteaux des Pierres Dorées

Départ : Saint Germain Nuelles
Distance : 12,4 km
Dénivelé : + 147 m

Ce circuit vous propose une balade immersive aux reflets toscans, dans le Beaujolais des pierres dorées, entre paysages viticoles et hameaux teintés d'ocre.



60 - Le Bois Charnay

Départ : Sourcieux Les Mines
Distance : 12,5 km
Dénivelé : + 406 m

Ce circuit parcourt de belles étendues de pelouses rases, jonchées de digitales et offre de magnifiques panoramas sur les Monts du Lyonnais et du Beaujolais.



67 - La Croix de Pars

Départ : Courzieu
Distance : 15,5 km
Dénivelé : + 655 m

Sportif et exigeant, cet itinéraire vous fait parcourir une vaste étendue boisée de hêtre-sapinière des Monts du Lyonnais, caractéristique des pentes de moyenne altitude, au climat frais.



74 - L'Abbaye

Départ : Savigny
Distance : 9 km
Dénivelé : + 119 m

Ce parcours, conçu pour les débutants offre une balade de faible dénivelé, en prairies et sous-bois, face aux Monts du Lyonnais.



54 - Les Carrières de Glay

Départ : Saint Germain Nuelles
Distance : 20,5 km
Dénivelé : + 457 m

Situé entre la vallée de la Turdine et la Vallée d'Azergues, ce parcours offre de magnifiques panoramas au cœur du Beaujolais viticole et vous conduira jusqu'aux remarquables Carrières de Glay, classées Espace Naturel Sensible.



61 - Le Crêt de Fouillet

Départ : Sourcieux Les Mines
Distance : 17,5 km
Dénivelé : + 470 m

Cet itinéraire vous entraîne au cœur d'un paysage vallonné, composé de prairies et de bois et offre, depuis la Chapelle de Fouillet, de splendides panoramas sur les Monts du Lyonnais, du Beaujolais mais aussi sur l'agglomération Lyonnaise et Les Alpes.



68 - La ronde du Bigarreau

Départ : Bessenay
Distance : 12,6 km
Dénivelé : +263 m

Ce circuit vous propose une balade immersive au cœur des cerisiers qui font la réputation de ce terroir. Flamboyants à l'automne, ces vergers se chargent de délicates fleurs blanches au printemps.



75 - Le Crêt du Récy

Départ : Savigny
Distance : 14,8 km
Dénivelé : + 535 m

Cet itinéraire à travers vignes, bois et prairies offre de magnifiques panoramas sur les Monts du Lyonnais et conduit au pied du Mont Arjoux dont la couverture boisée automnale est un enchantement !



55 - Le château de Montbloy

Départ : Sain Bel
Distance : 5,5 km
Dénivelé : + 123 m

Ce circuit vous dévoile d'anciens vestiges de l'abbaye de Savigny, de part et d'autre de la Brévenne qui coule en fond de vallée.



62 - Les mines du Puit Perret

Départ : Saint Pierre la Palud
Distance : 20,3 km
Dénivelé : + 807 m

Cet itinéraire, sportif et exigeant offre des panoramas à couper le souffle sur la vallée de la Brévenne et les Monts de Tarare et du Beaujolais.



69 - Ripan

Départ : Bessenay
Distance : 24,8 km
Dénivelé : + 865 m

Ce circuit, sportif et exigeant vous mène à travers bois et vergers de cerisiers, avec une vue imprenable sur les Monts du Lyonnais.



56 - La cabane de vigne

Départ : Eveux
Distance : 12,6 km
Dénivelé : + 351 m

Partez à la découverte du patrimoine de pays à travers les cabanes de vigne et de vergers qui côtoient le célèbre Couvent La Tourette de Le Corbusier, reconnu au patrimoine mondial de l'Unesco en 2016.



63 - Les Crêts Boisés

Départ : Saint Pierre la Palud
Distance : 13 km
Dénivelé : + 505 m

Cet itinéraire, sportif et exigeant, vous fait cheminer à travers les Crêts boisés, classés Espace Naturel Sensible pour leur valeur patrimoniale faunistique et floristique d'intérêt départemental.



70 - Le val du Conan

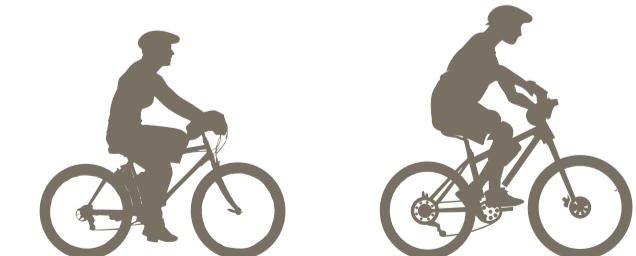
Départ : Bibost
Distance : 14,4 km
Dénivelé : + 398 m


Ce parcours vous invite à une balade de part et d'autre du Conan, petit ruisseau qui coule en fond de coteaux de cerisiers et qui offre de nombreux habitats à la faune, riche et diversifiée du secteur.



RETROUVEZ L'ENSEMBLE DES FICHES-CIRCUITS AU FORMAT PDF ET GPX SUR WWW.ARBRESLETOURISME.FR

Crédits photos : Xavier Courraud, Nicolas de Cocquerel, Eric Federici, Marcelle Casoli, OTPA, Emmanuel Le Guellec, Sébastien Majerowicz





 www.arbresletourisme.fr
 officedetourisme@paysdelarbresle.fr
 L'ARBRESLE
 18, place Sapèon - 69210
 Tél : 04 74 01 48 87



SITE VTT-FFC
 DU PAYS DE L'ARBRESLE
ENTRE MONTS DU LYONNAIS ET BEAUJOLAIS DES PIERRES DORÉES



CARTE DES CIRCUITS VTT

360 KMS DE CIRCUITS BALISÉS ET UN TOUR DE PAYS AUX PORTES DE LYON

LES 26 CIRCUITS VTT

Téléchargeables au format pdf et gpx
sur arbresletourisme.fr et sur UtagawaVTT.com

N°	Appellation circuit	Point de départ / arrivée	D+ (m)	Distance (km)
50	Le vieux tilleul	Sarcey - Square du Pigeonnier	236	9,07
51	Le tour du Mont Giron	Bully - Parking du Château	162	9,42
52	Entre vignes et bois	Bully - Parking du Château	401	15,05
53	Coteaux des Pierres dorées	Saint Germain Nuelles - Parking du Colombier	147	12,44
54	Les Carrières de Glay	Saint Germain Nuelles - Parking du Colombier	457	20,57
55	Au pied de Montbloy	Sain Bel - Parking de la gare	123	5,51
56	La cabane de vigne	Eveux - Parking de la mairie	351	12,68
57	La coursière de la Chouette	Fleurieux sur l'Arbresle - Parking de l'église	192	8,87
58	Le Mont Plomb	Lentilly - Parking de l'Europe	222	12,66
59	La boucle du Maligneux	Dommarlin - Parking du complexe Maligny	172	10,06
60	Le Bois Charnay	Sourcieux les Mines - Place Lucien Vachez	406	12,49
61	Le Crêt de Fouillet	Sourcieux les Mines - Place Lucien Vachez	470	17,52
62	Les mines du Puit Perret	Saint Pierre la Palud - Parking de la Madone	807	20,30
63	Les Crêts Boisés	Saint Pierre la Palud - Parking du Vieux Bourg	505	13,07
64	La Croix du Ban	Saint Pierre la Palud - Parking du Vieux Bourg	376	8,09
65	Le Château de Saint Bonnet	Chevinay - Parking du Boutan	853	21,35
66	Le panoramique	Courzieu - Parking de la place des Hostelleries	1005	21,12
67	La Croix de Pars	Courzieu - Parking de la place des Hostelleries	655	15,54
68	La ronde du Bigarreau	Bessenay - Place du 8 mai 1945	263	12,62
69	Ripan	Bessenay - Place du 8 mai 1945	865	24,84
70	Le val du Conan	Bibost - Parking du centre d'animation	398	14,45
71	Saint Roch	Bibost - Parking du centre d'animation	124	8,14
72	La Ferme Reverdy	Saint Julien sur Bibost - Parking de la salle des fêtes	408	11,06
73	Entre Mont Popéy et Crêt d'Arjoux	Savigny - Parking de la salle du Trésoncle	733	21,44
74	L'Abbaye	Savigny - Parking de la salle du Trésoncle	119	9,01
75	Le Crêt du Recy	Savigny - Parking de la salle du Trésoncle	535	14,79
TP	Tour de pays		3357	115,61

CODE DU VETETISTE

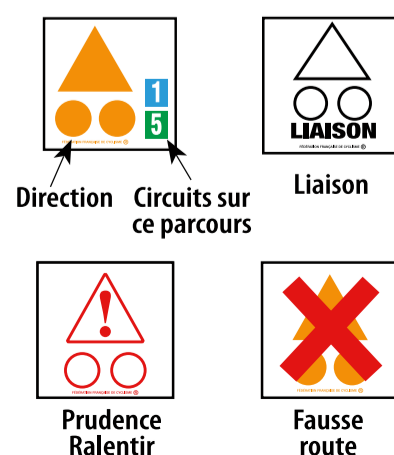
Les recommandations pour bien vivre à VTT

Le Vélo Tout Terrain comme on veut ! mais...

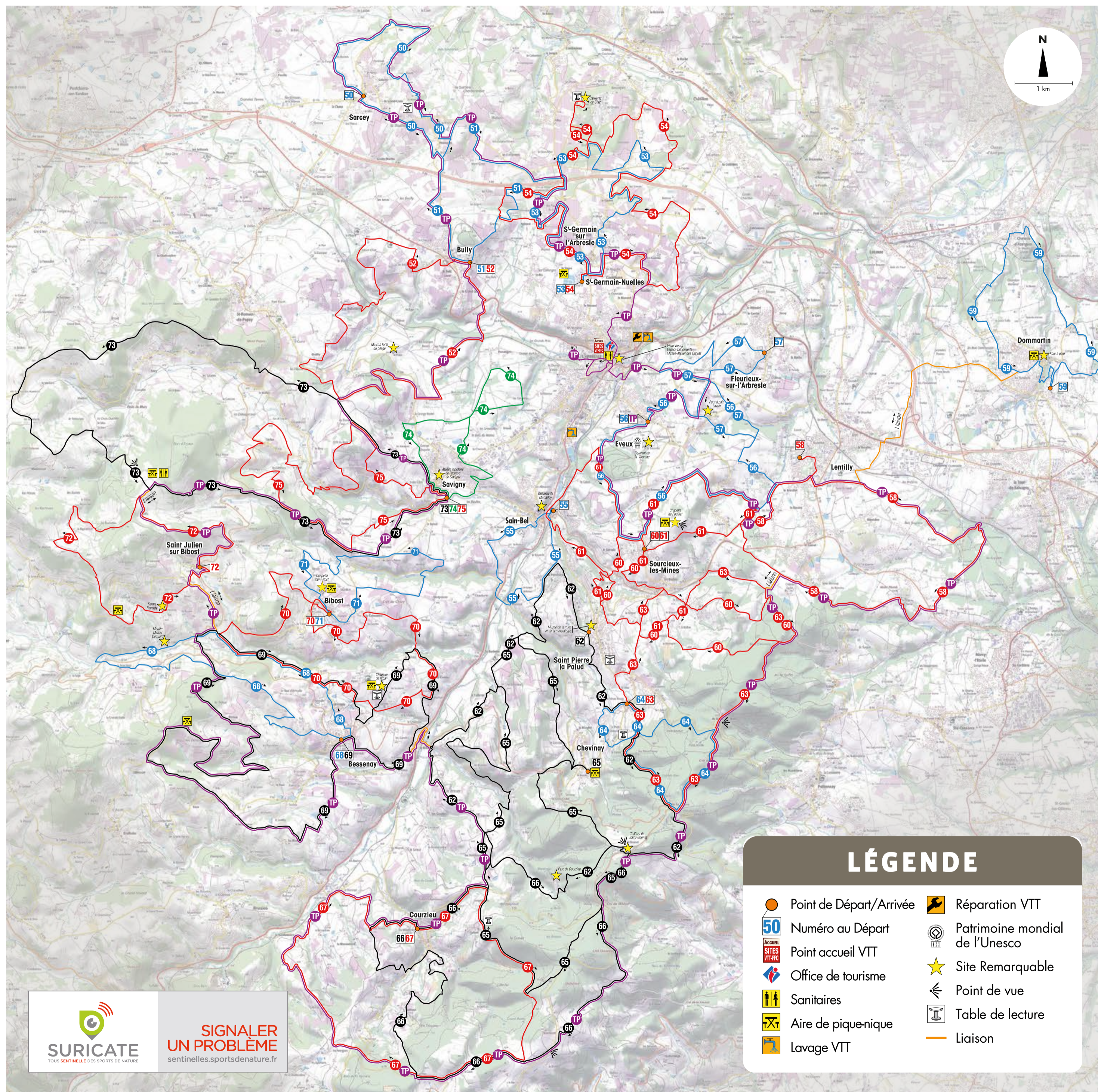
- Empruntez les chemins balisés pour votre sécurité et respectez le sens des itinéraires
- Ne surestimez pas vos capacités et restez maître de votre vitesse
- Soyez prudent et courtois lors des dépassements ou croisements de randonneurs car le piéton est prioritaire
- Contrôlez l'état de votre V.T.T. et prévoyez ravitaillement et accessoires de réparation
- Si vous partez seul, laissez votre itinéraire à votre entourage
- Le port du casque est obligatoire
- Préférez une tenue avec des couleurs voyantes
- Respectez les propriétés privées et les zones de cultures
- Attention aux engins agricoles et forestiers
- Refermez les barrières
- Ne faites pas de cueillette sauvage de fleurs, fruits et champignons
- Ne troublez pas la tranquillité des animaux sauvages et d'élevage
- Gardez vos déchets, soyez discret et respectueux de l'environnement
- Soyez bien assuré, pensez au Pass'Loisir

BALISAGE DES CIRCUITS

Les différents circuits sont repérés par des numéros. Ils sont classés en fonction de leur difficulté par la couleur des numéros.



- : très facile
- : facile
- : difficile
- : très difficile



LÉGENDE

- Point de Départ/Arrivée
- 50 Numéro au Départ
- Point accueil VTT
- Office de tourisme
- Sanitaires
- Aire de pique-nique
- Lavage VTT
- 🔧 Réparation VTT
- Patrimoine mondial de l'Unesco
- ★ Site Remarquable
- 👁 Point de vue
- 📖 Table de lecture
- Liaison

SURICATE
TOUS SENTINELLE DES SPORTS DE NATURE

SIGNALER UN PROBLÈME
sentinelles.sportsdenature.fr